

COMUNE DI BUTTIGLIERA D'ASTI
PROVINCIA DI ASTI

PIANO REGOLATORE
GENERALE INTERCOMUNALE
MODIFICAZIONE AI SENSI
COMMA 12, ART. 17 L.R. 36/77 S.M.I.

TAV. 07 TERRITORIO COMUNALE

SCALA 1:3.000

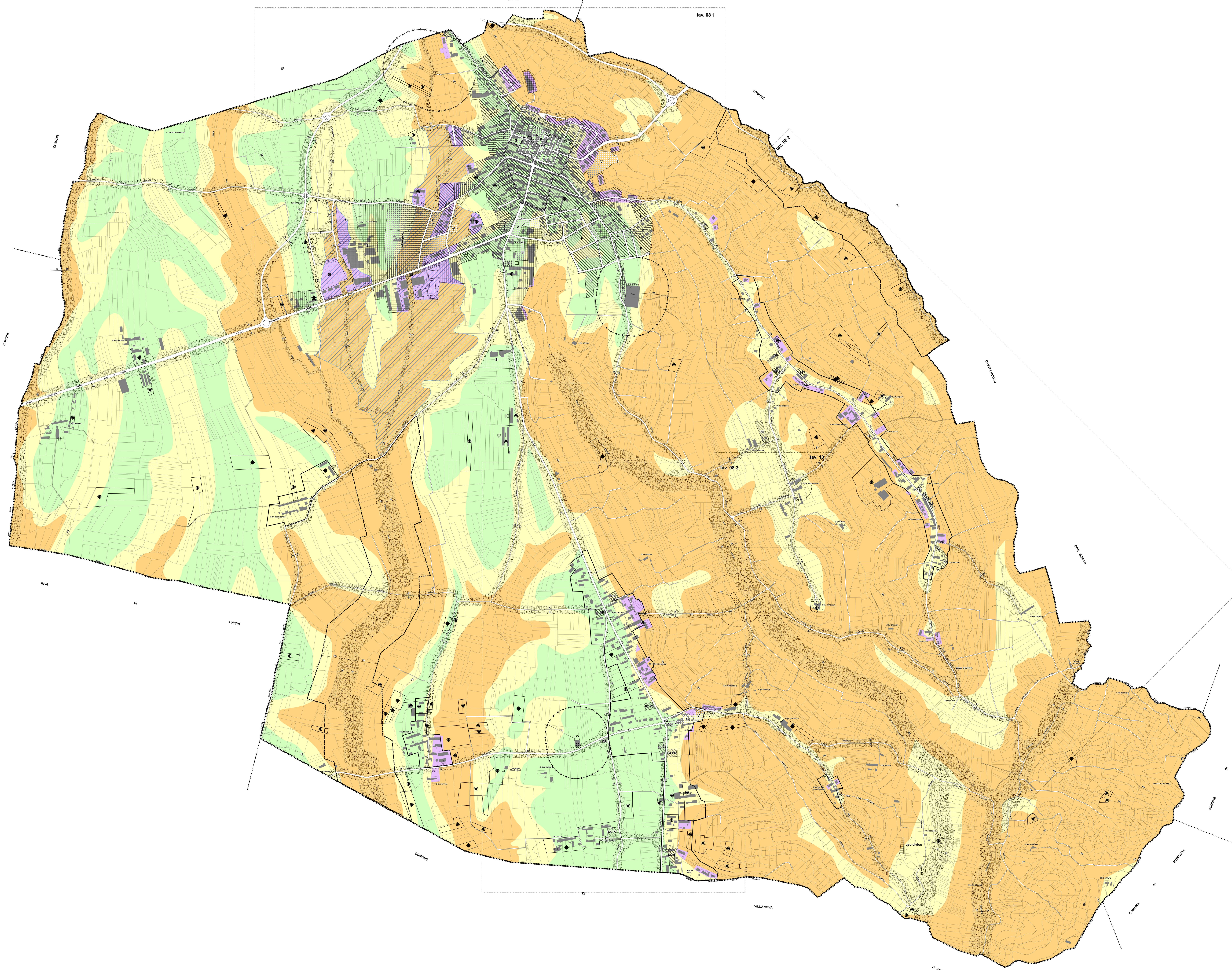
URBANISTA
STUDIO VILLERO
VIA PETRARCA 9A - ASTI

IL SINDACO
(RAG. FRANCESCA CAPELLINO)

IL SEGRETARIO COMUNALE
(DOTT.SSA ASSUNTA MARIA MERI)

IL RESPONSABILE DEL PROCEDIMENTO
(GEOM. MARCO BOERO)

APPROVATO CON DELIBERAZIONE C.C. N. IN DATA



- Area destinate ad uso residenziale urbanizzate e/o urbanizzabili
- Area destinate ad impianti produttivi e/o commerciali
- 1 Delineazione sup. territoriale
- Lotto di completamento a concessione singola
- 1PE Delineazione sup. territoriale
- Area con obbligo di redazione di Piano Esecutivo
- Area destinate ad attività agricole
- * Individuazione tutti e/o edifici vincolati ad uso agricolo
- Delineazione degli ammassamenti rurali
- Area per servizi di interesse comunale (art. 21 L.R. 36/77)
- S Istruzione
- A Interesse comune
- V Verde Pubblico
- P Parcheggi pubblici
- SI A servizio degli impianti produttivi
- SI A servizio delle attività commerciali e terziarie
- Area per servizi tecnologici
- Zona di rispetto cimiteriale
- Zona di rispetto per impianti di depurazione ed opere di presa degli acquedotti
- Fascio di rispetto alta viabilità e corsi d'acqua
- Viabilità di progetto
- Acque pubbliche: aree di tutela delle zone di particolare interesse ambientale ex legge 431/85
- Edificio realizzato o per cui è stata rilasciata la concessione edilizia
- Edificio previsto in P.E.C. approvato
- Indicazioni derivanti dalla carta della fattibilità geologica per le azioni di Piano
- Classe I - Pericolosità geomorfologica bassa
- Classe II - Pericolosità geomorfologica media
- Classe III - Indifferenziata
- Classe IIIa - Pericolosità geomorfologica alta
- Classe IIIb - Pericolosità geomorfologica alta
- Settori già sistemati mediante fatturazione di interventi di riassetto territoriale di interesse pubblico
- Statta di grande scala
- Industria a rischio di incidente rilevante
- Uso civico

Le previsioni commerciali, contenute nella 4ª Variante (strutturale) al PRG di Buttigliera d'Asti adottate con D.C. n. 45 del 12/12/2003, non costituiscono adempimento ai disposti di cui all'art. 6, comma 5 del D.lgs. n. 144/1998 e dell'art. 4 della legge regionale sul commercio n. 20/1999, così come modificata dalla DCR n. 34742514 del 23/12/2003 e dalla DCR n. 59-10831 del 24/03/2006.

Le delimitazioni delle classi di pericolosità geomorfologica a cui sono sottoposte le azioni del piano sono esclusivamente quelle rappresentate sull'elaborato n. 8, Carta di sintesi della pericolosità geomorfologica e dell'effettiva attuazione urbanistica in scala 1:5000 e sull'elaborato n. 9, Carta di sintesi della pericolosità geomorfologica con sovrapposizione aree di prevista utilizzazione urbanistica in scala 1:5000.

